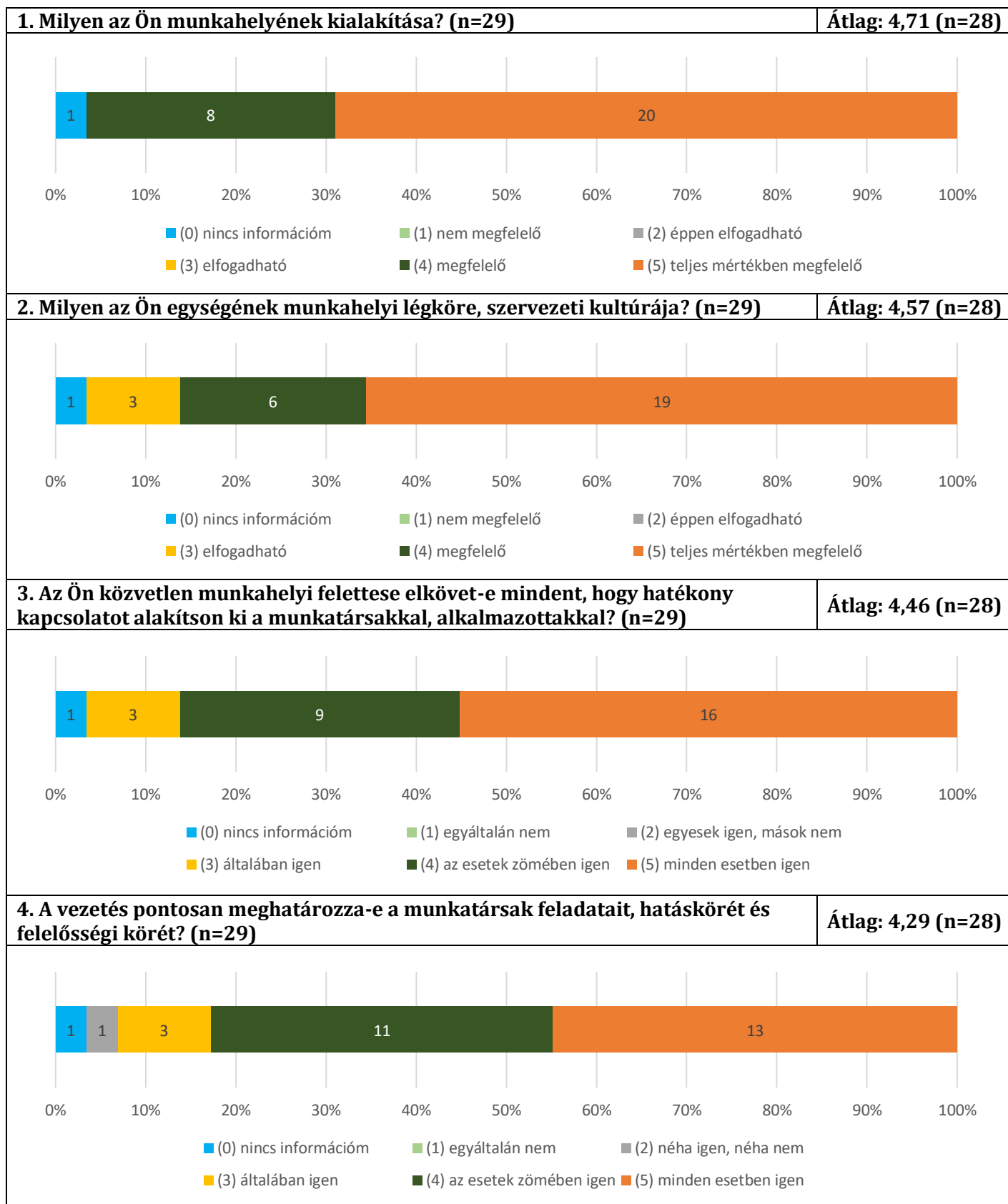


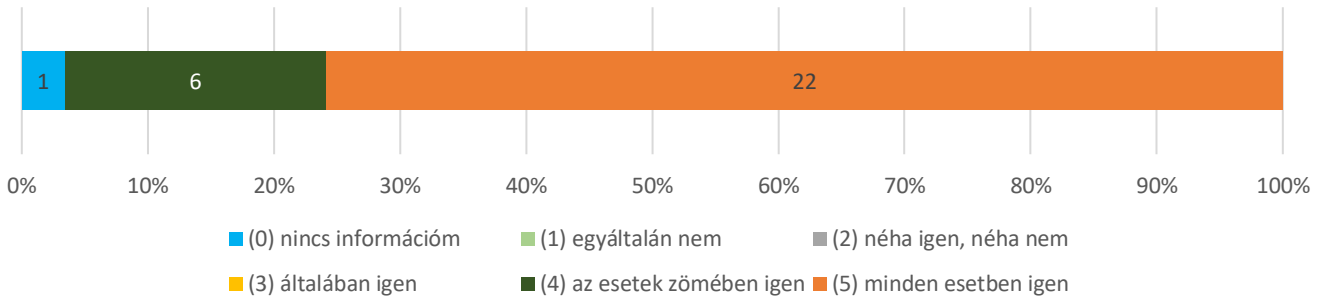
Debreceni Református Hittudományi Egyetem Oktató-kutató alkalmazottak elégedettségének mérése 2020



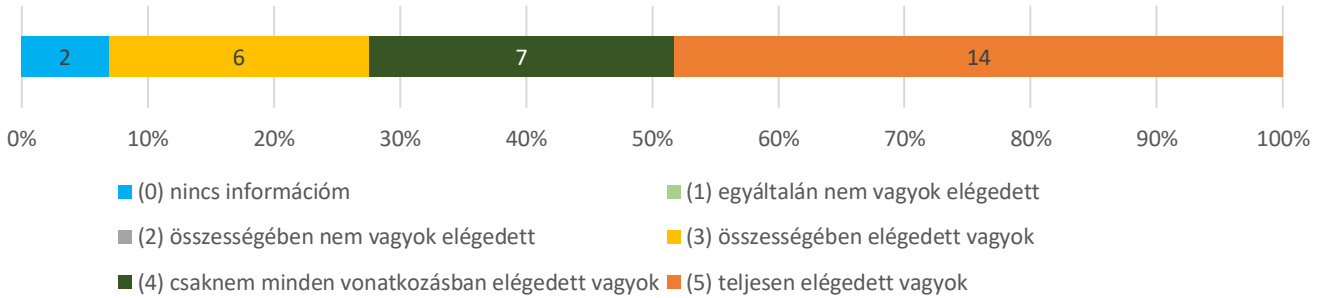
DEBRECENI REFORMÁTUS
HITTUDOMÁNYI
EGYETEM



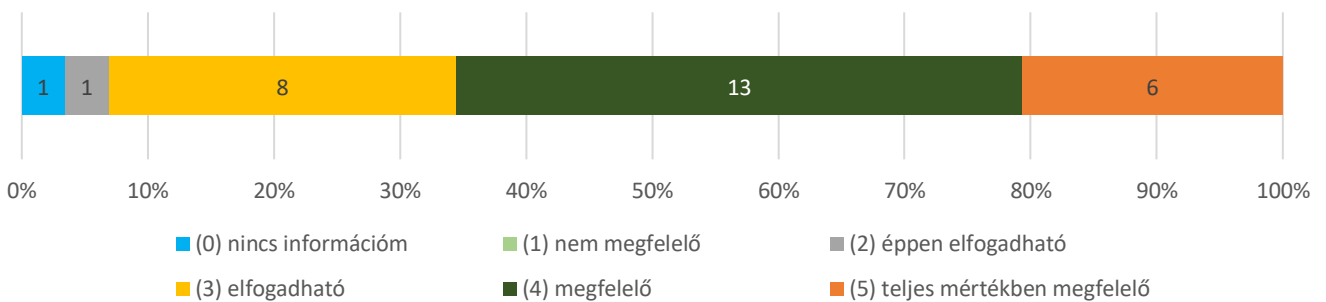
5. Tisztességes bánásmód jellemzi-e az Ön tanszékét/szervezeti egységét? (n=29) Átlag: 4,79 (n=28)



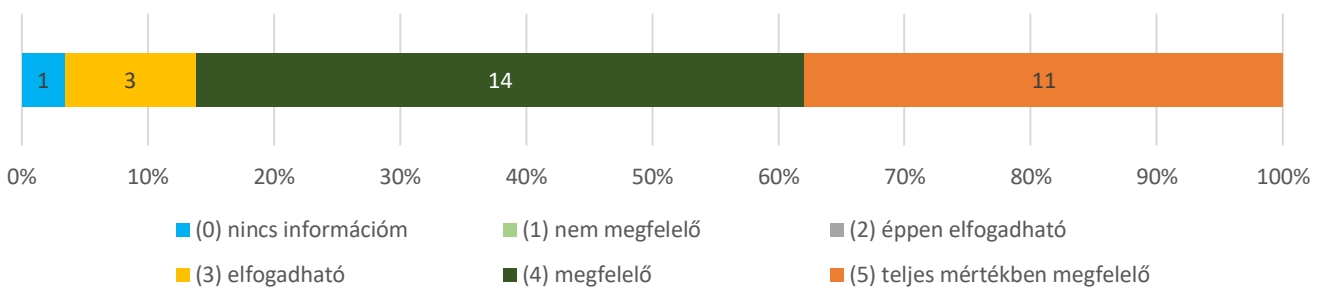
6. Mennyire elégedett Ön közvetlen munkahelyi felettese és az Ön közötti szakmai kommunikációval? (n=29) Átlag: 4,3 (n=27)



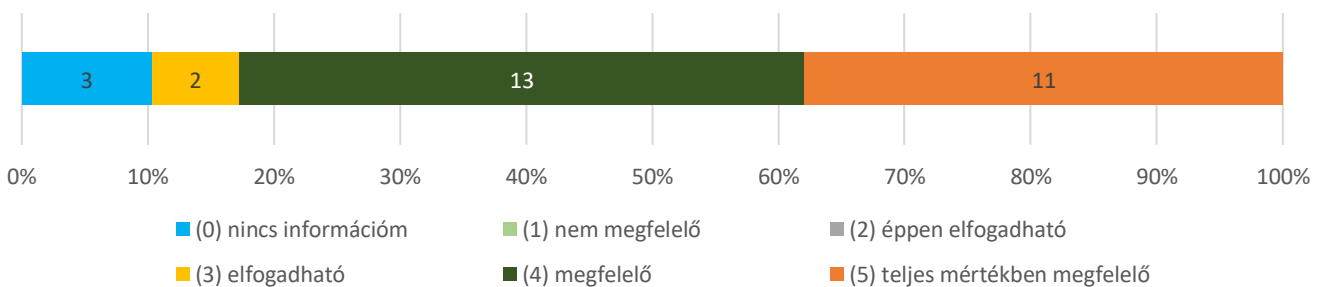
7. Milyenek ítéli Ön tanszékének/szervezeti egységének oktatási, kutatási eszközellátottságát? (n=29) Átlag: 3,86 (n=28)



8. Megfelelő-e az intézményben a technikai eszközök, berendezések karbantartása, felújítása? (n=29) Átlag: 4,29 (n=28)

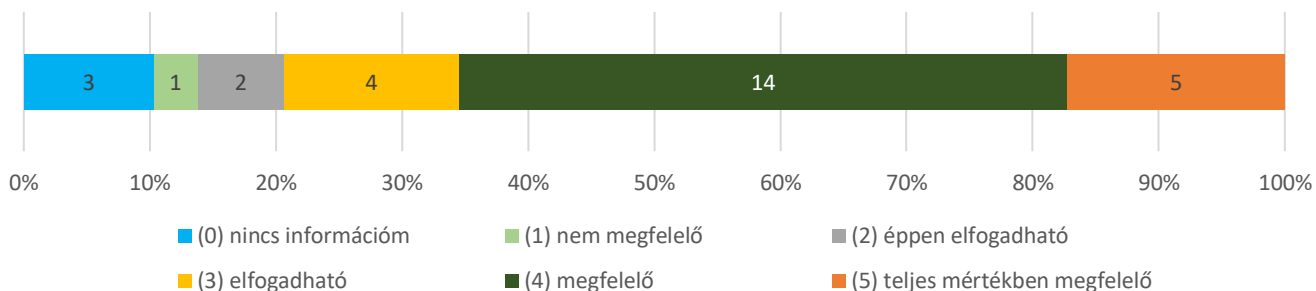


9. Milyenek ítéli Ön a tanterem oktatástechnikai eszközökkel való ellátottságát? (n=29) Átlag: 4,35 (n=26)



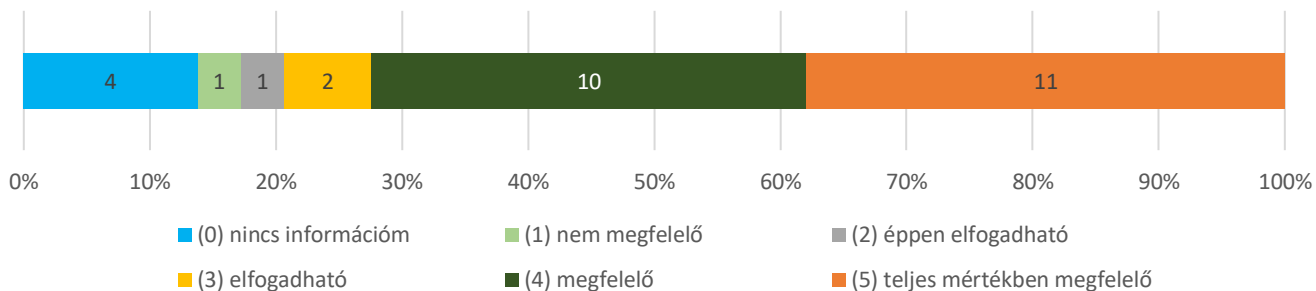
10. Megfelelő-e az egyetemi egységek (tanszékek, intézetek, hivatalok, egyéb egységek) közötti együttműködés? (n=29)

Átlag: 3,77 (n=26)



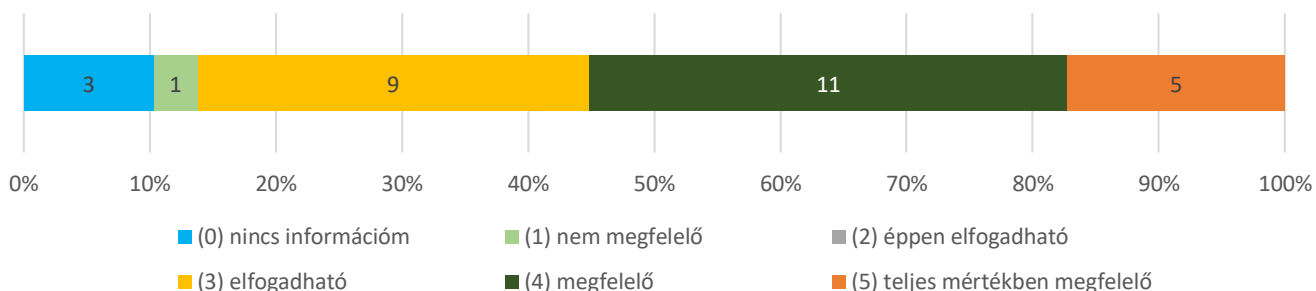
11. Hogyan értékeli az egyetemnek az oktatók személyügyi problémáihoz való hozzáállását? (n=29)

Átlag: 4,16 (n=25)



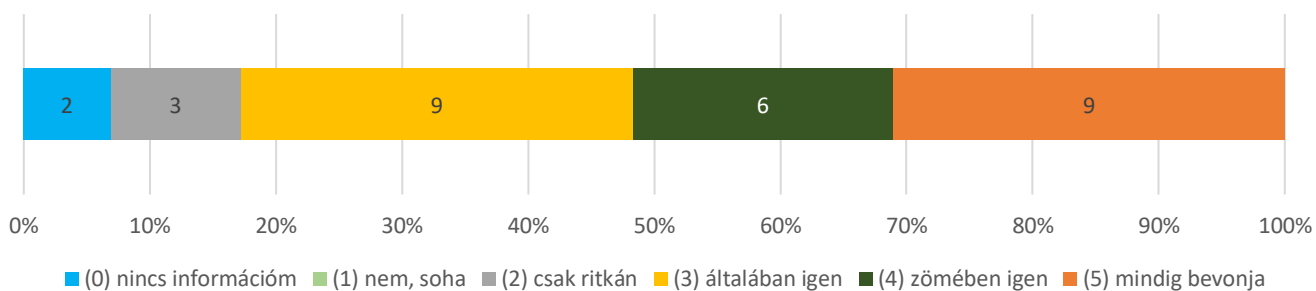
12. Milyennek ítéli az egyetem humán erőforrás gazdálkodását? (n=29)

Átlag: 3,73 (n=26)



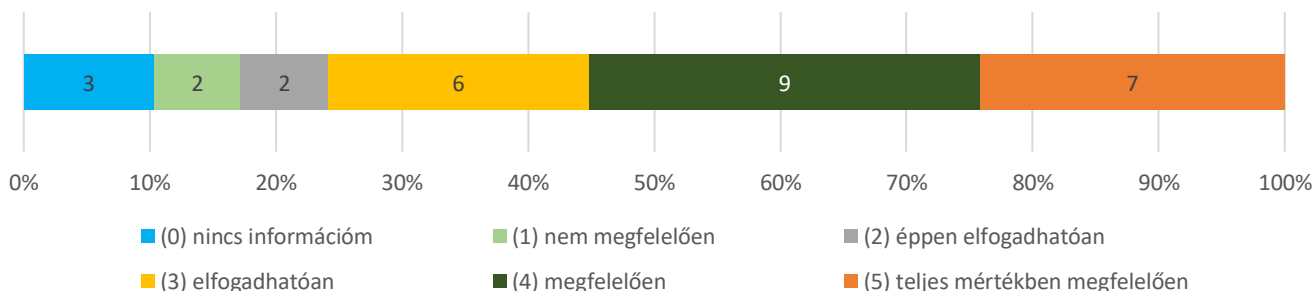
13. A döntés-előkészítési folyamatokba a vezetők bevonják-e a munkatársakat? (n=29)

Átlag: 3,78 (n=27)



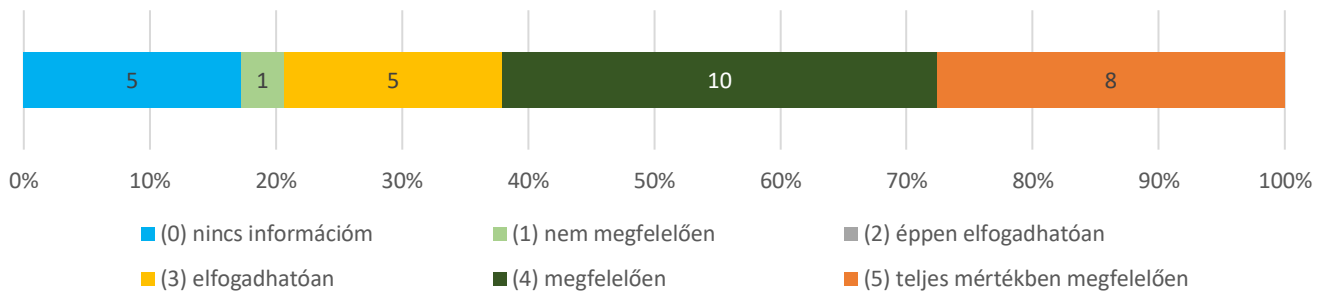
14. Megfelelően motiválja-e az egyetem a munkatársak egyéni és a szervezeti teljesítményének növelését? (n=29)

Átlag: 3,65 (n=26)



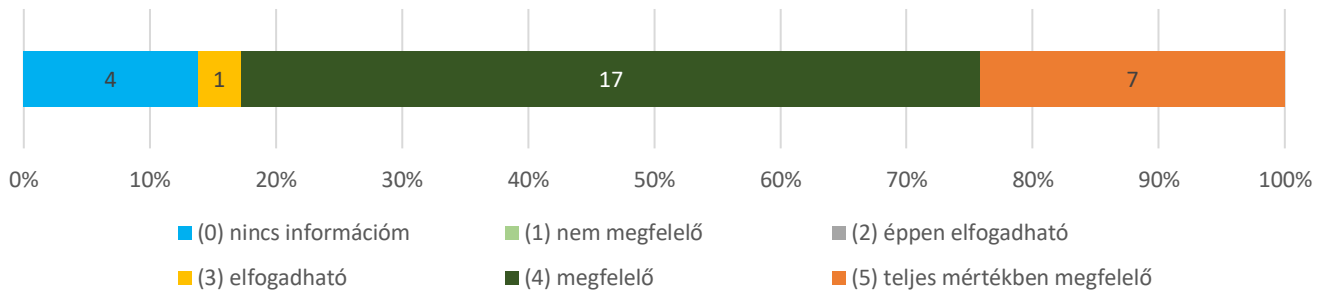
15. Biztosítják-e a vezetők, hogy a kiemelkedő megoldások, eredmények szakmai fórumokon, kiadványokban és/vagy az egyetem nagyobb nyilvánossága előtt ismertté váljanak? (n=29)

Átlag: 4 (n=24)



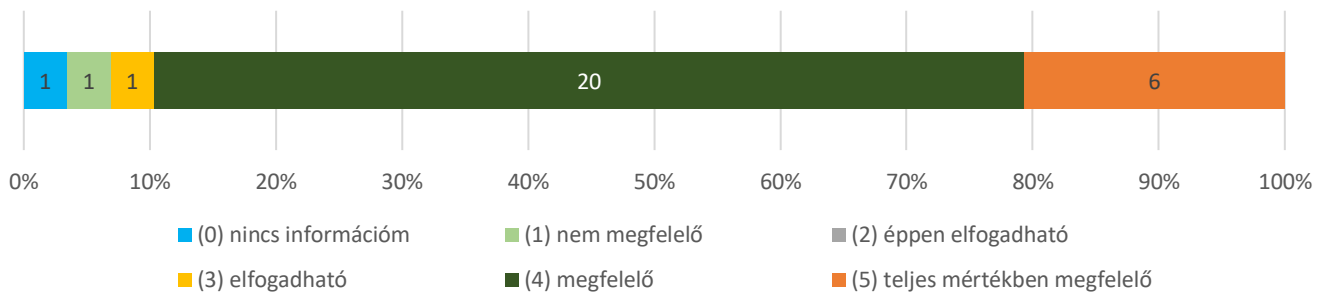
16. Milyenek ítéli Ön az egyetemen az elméleti képzés színvonalát? (n=29)

Átlag: 4,24 (n=25)



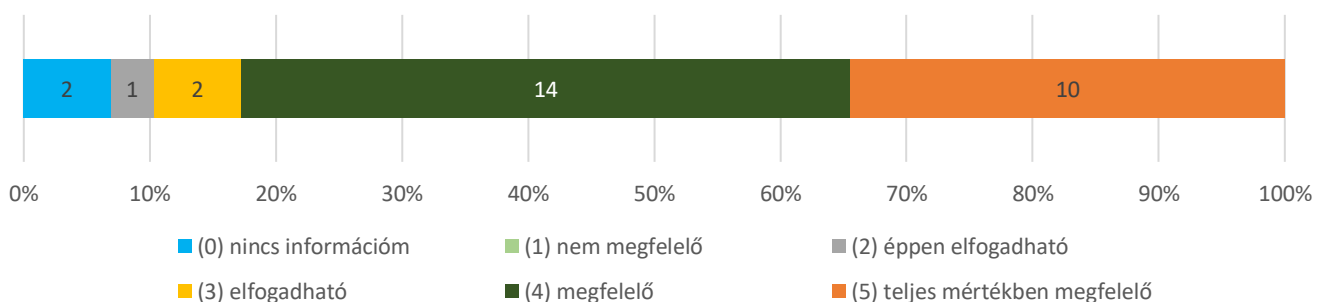
17. Milyenek ítéli Ön az egyetemen a gyakorlati képzés színvonalát? (n=29)

Átlag: 4,07 (n=28)



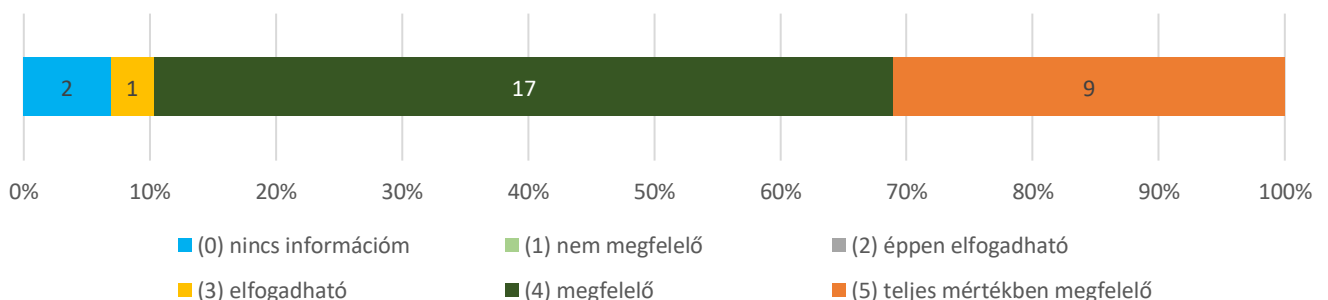
18. Milyenek ítéli Ön a hallgatóknak kínált szakmai konzultációk lehetőségeit? (n=29)

Átlag: 4,22 (n=27)



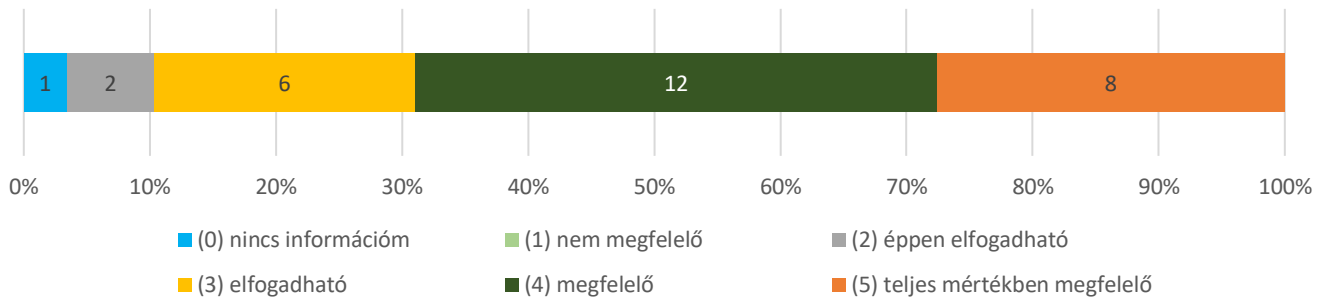
19. Milyenek ítéli Ön az intézetek/tanszékek és a hallgatók közötti kapcsolat minőségét? (n=29)

Átlag: 4,3 (n=27)



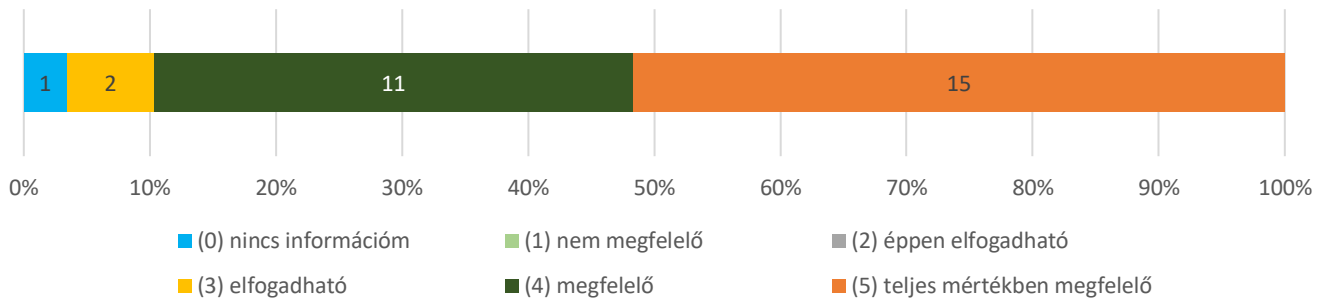
20. Milyenek ítéli az Ön oktatói-kutatói feladatainak és adminisztrációs feladatainak egymáshoz viszonyított arányát? (n=29)

Átlag: 3,93 (n=28)



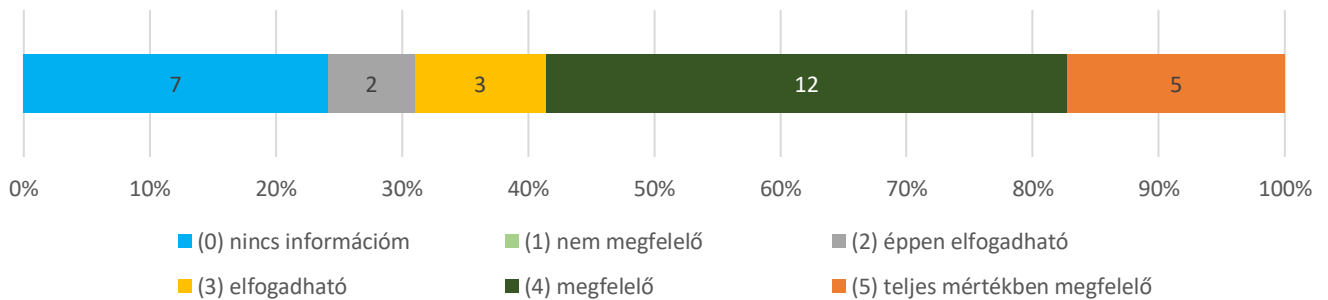
21. Milyenek ítéli Ön az oktatásszervezés színvonalát? (n=29)

Átlag: 4,46 (n=28)



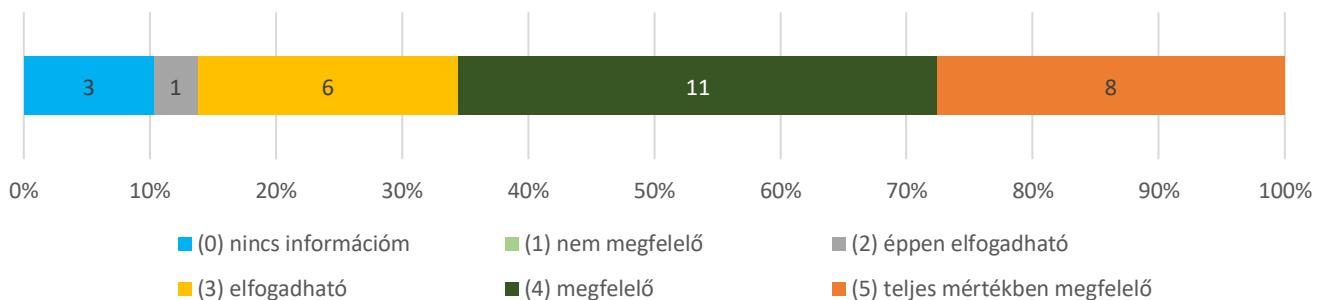
22. Milyenek ítéli Ön kollégái tudományos kutatómunkáját, publikációs aktivitását? (n=29)

Átlag: 3,91 (n=22)



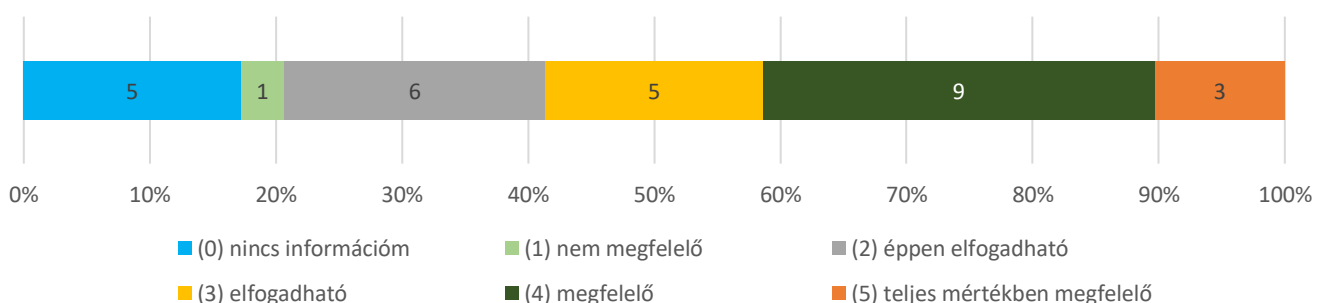
23. Milyenek ítéli Ön az egyetemi tudományos és művészeti közéletet? (n=29)

Átlag: 4 (n=26)

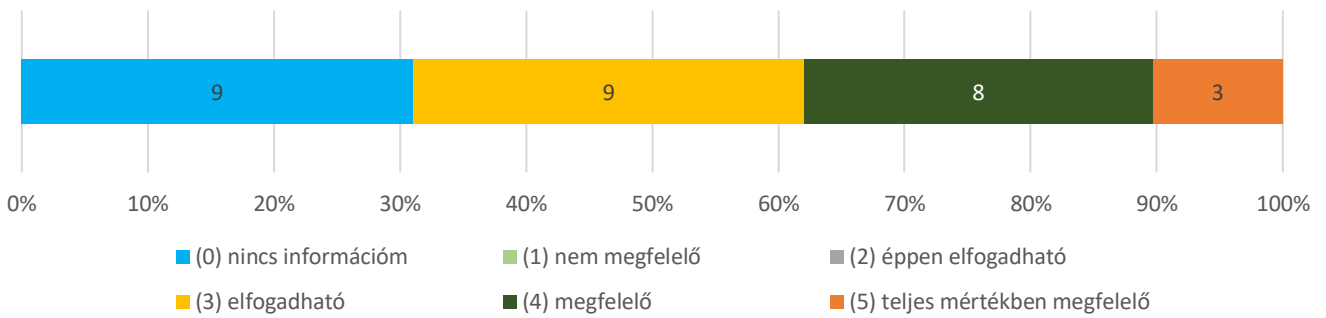


24. Milyenek minősíti Ön kollégái részvételét az egyetem által szervezett szakmai és kulturális eseményeken? (n=29)

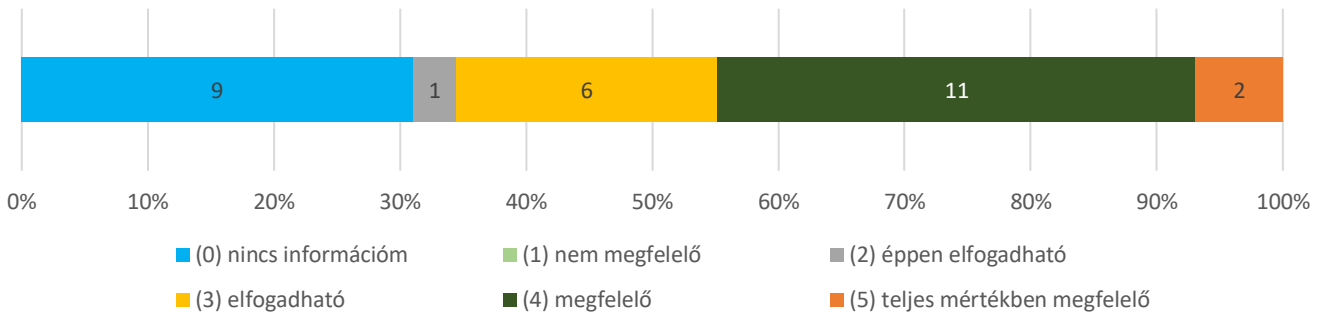
Átlag: 3,29 (n=24)



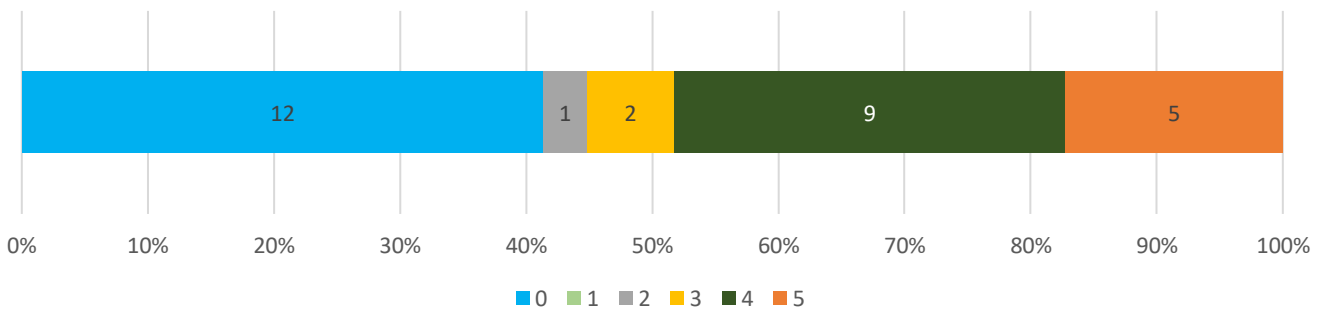
25. Milyenek ítéli az oktatói kar tudományos közéleti tevékenységét? (n=29) **Átlag: 3,7 (n=20)**



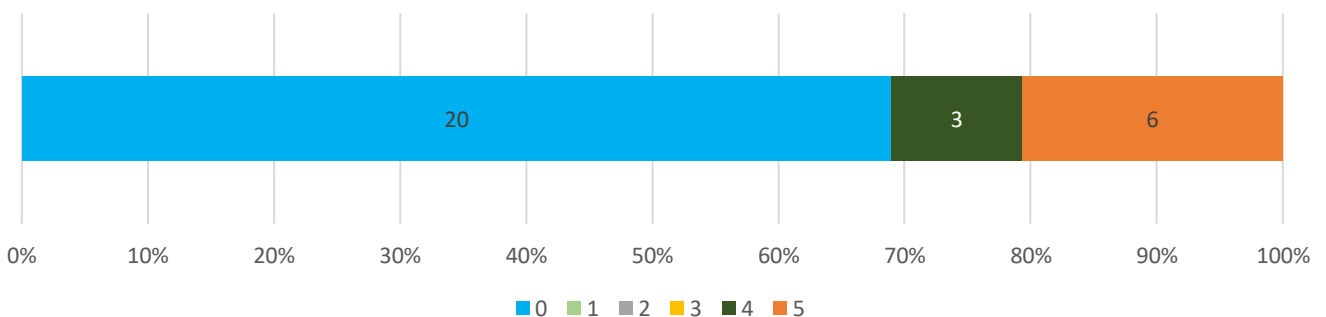
26. Milyenek ítéli az oktatói kar publikációs aktivitását? (n=29) **Átlag: 3,7 (n=20)**



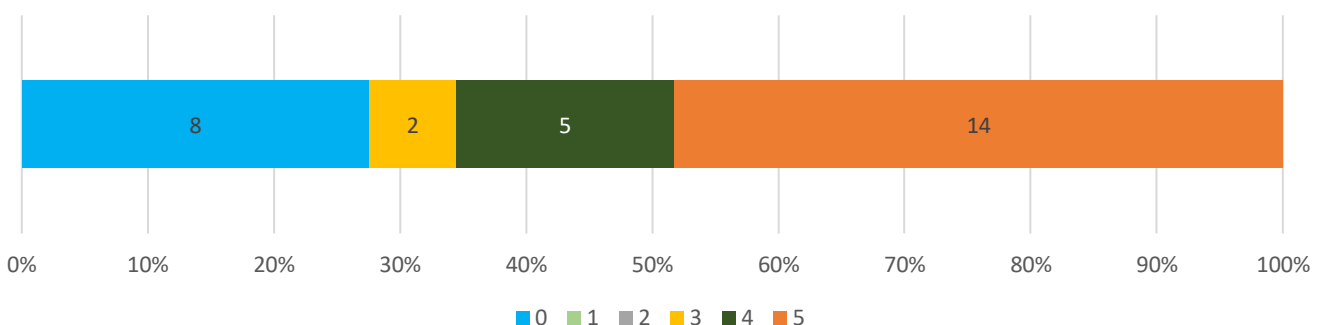
27. Szenátus (n=29) **Átlag: 4,06 (n=17)**

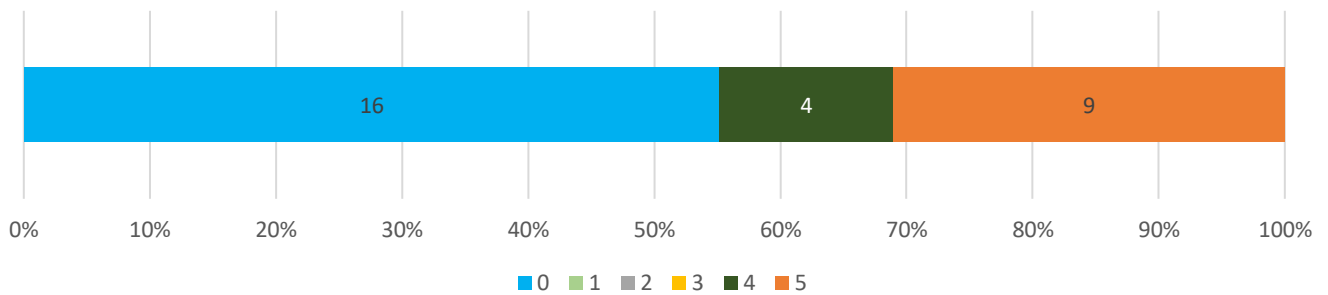
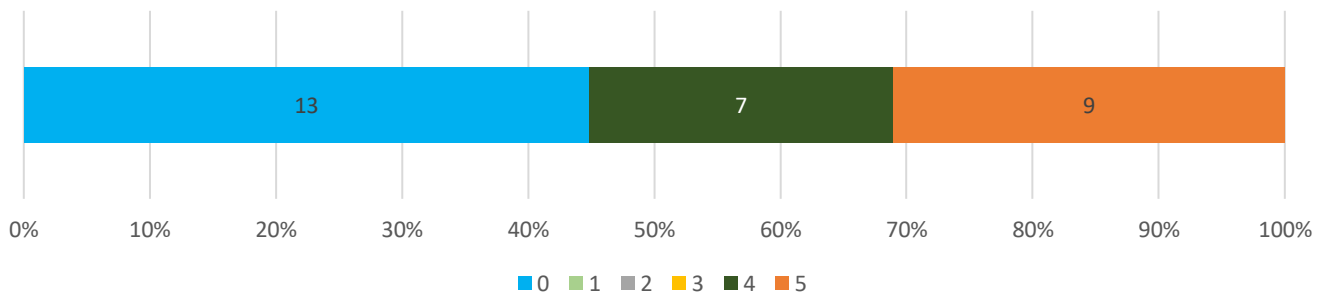
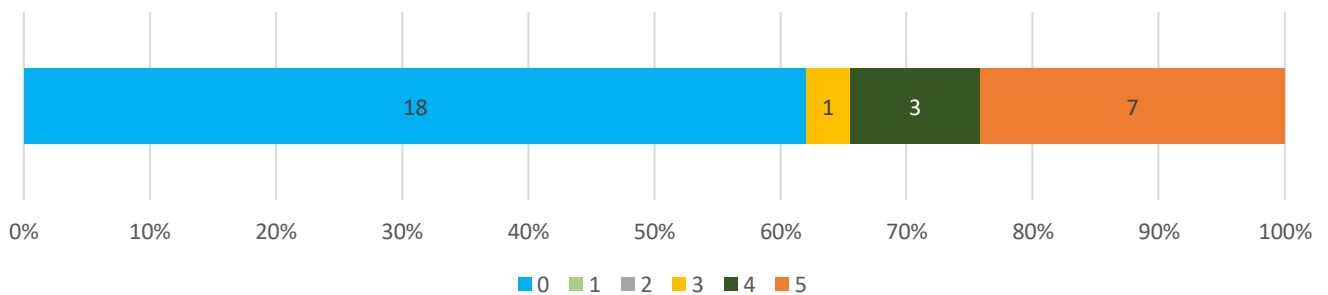
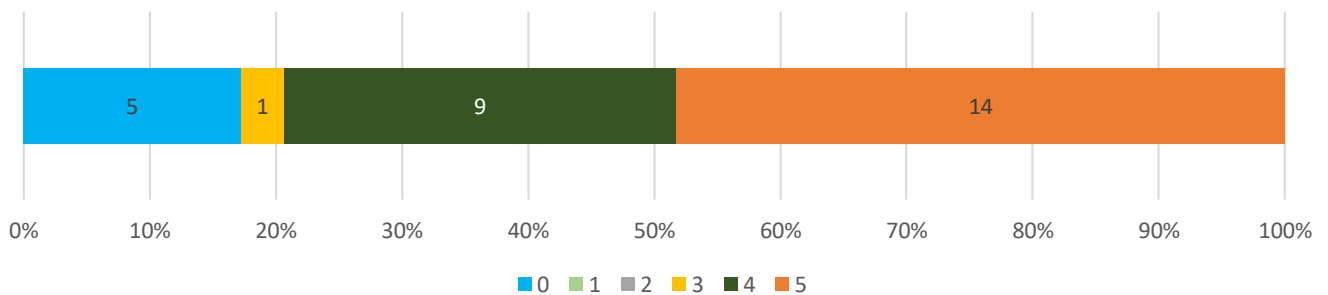
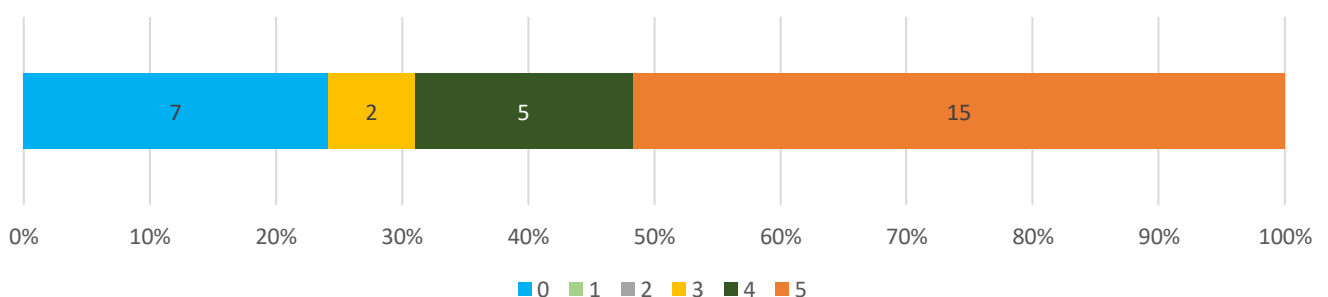


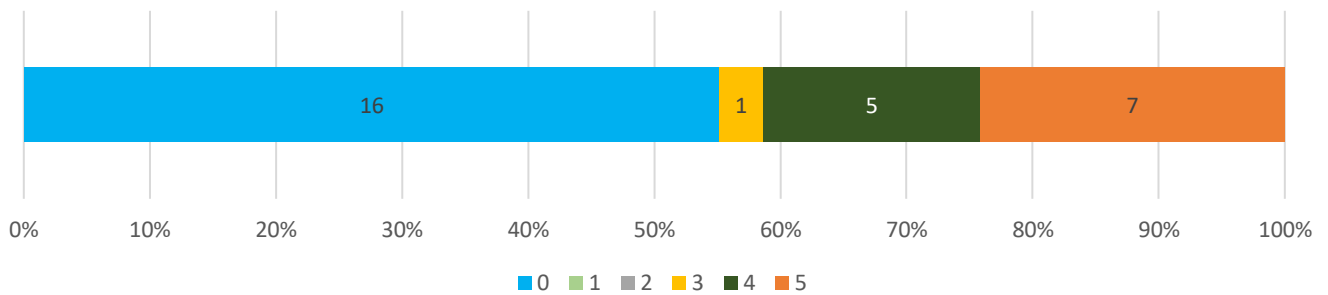
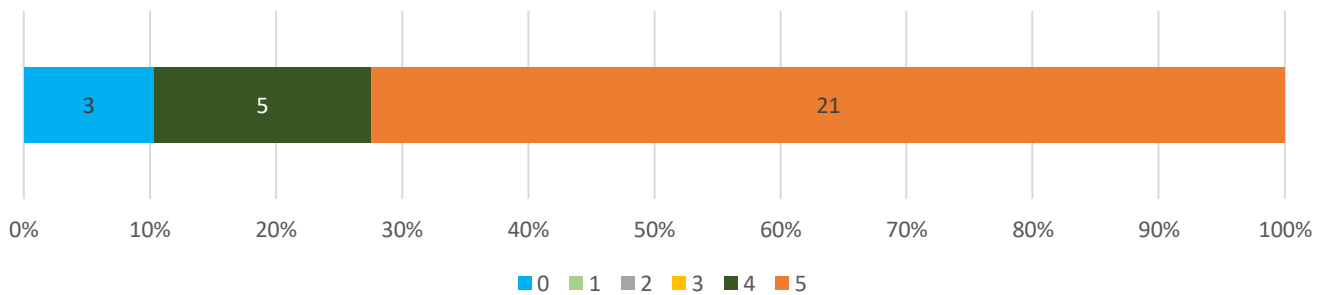
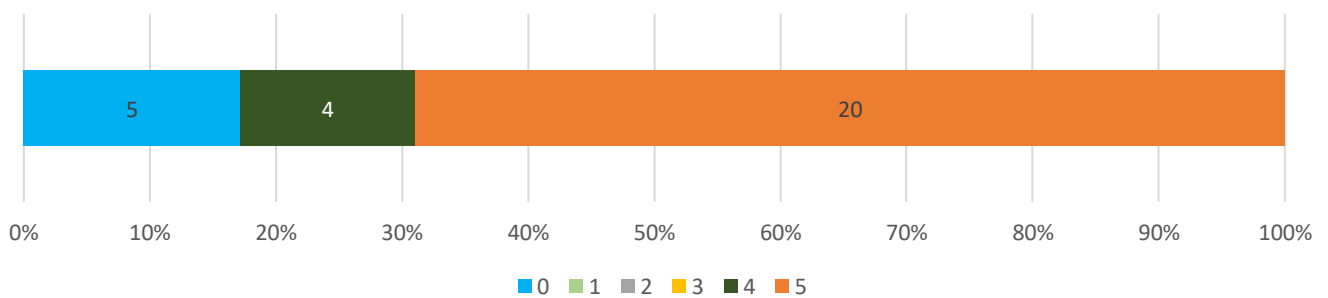
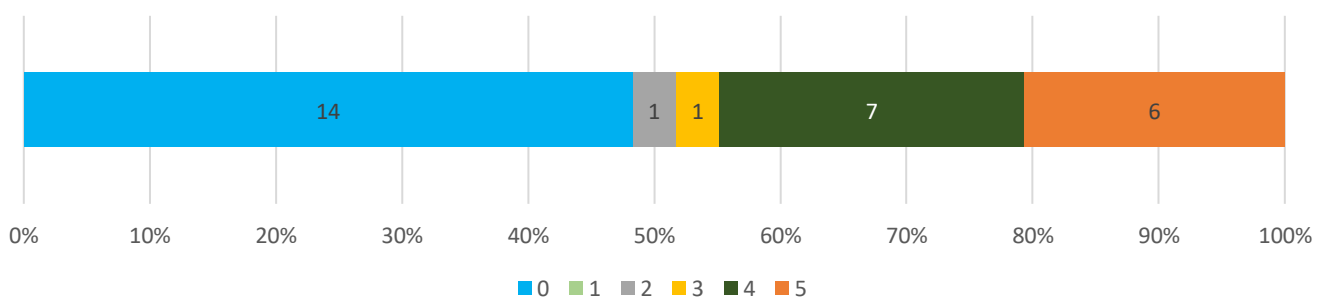
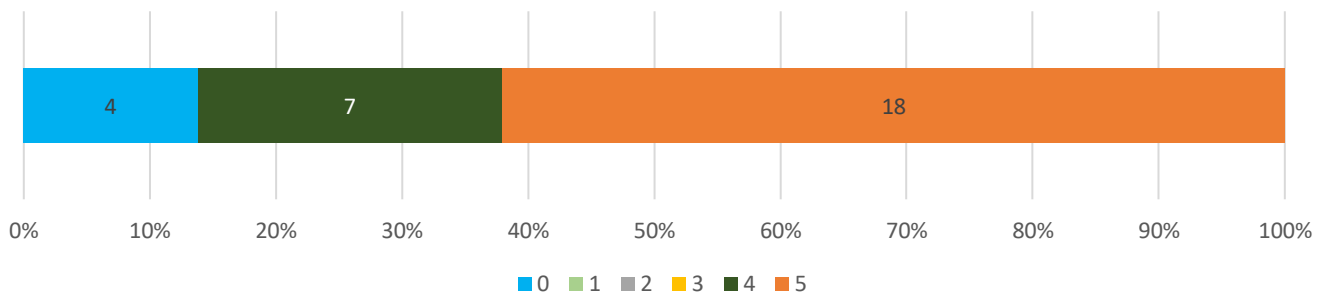
28. Doktori és Habilitációs Tanács (n=29) **Átlag: 4,67 (n=9)**

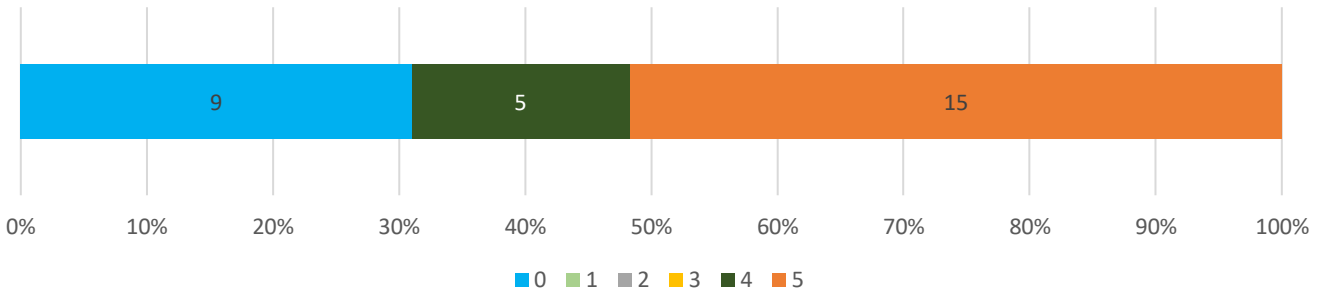
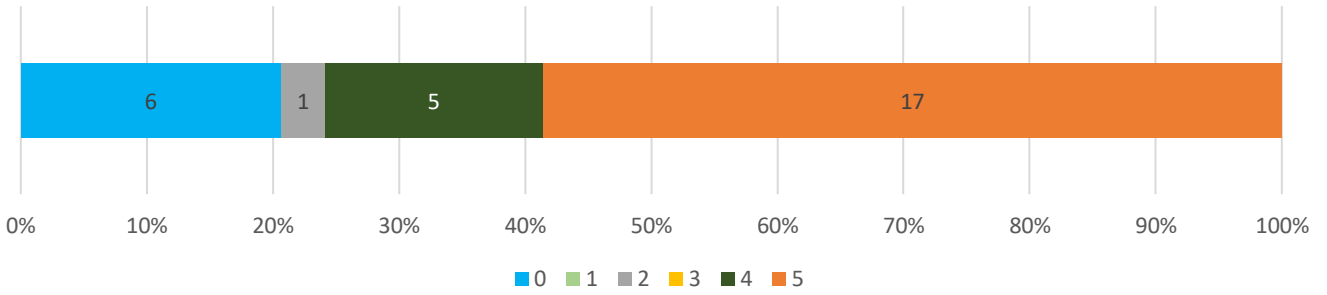
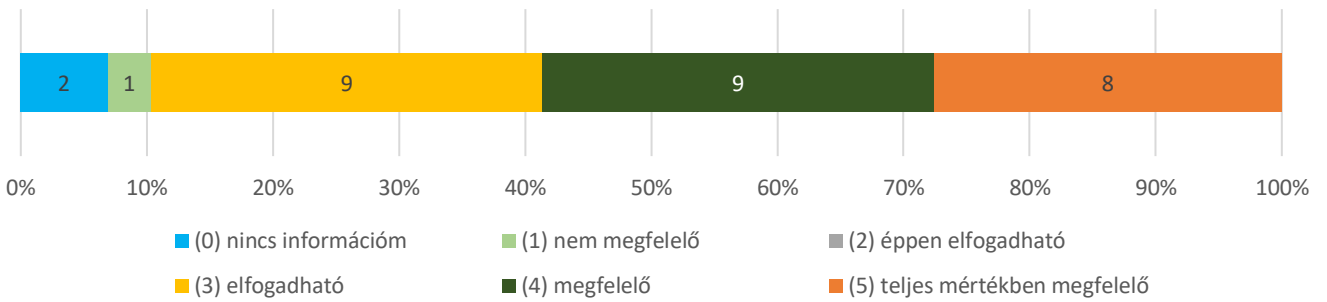
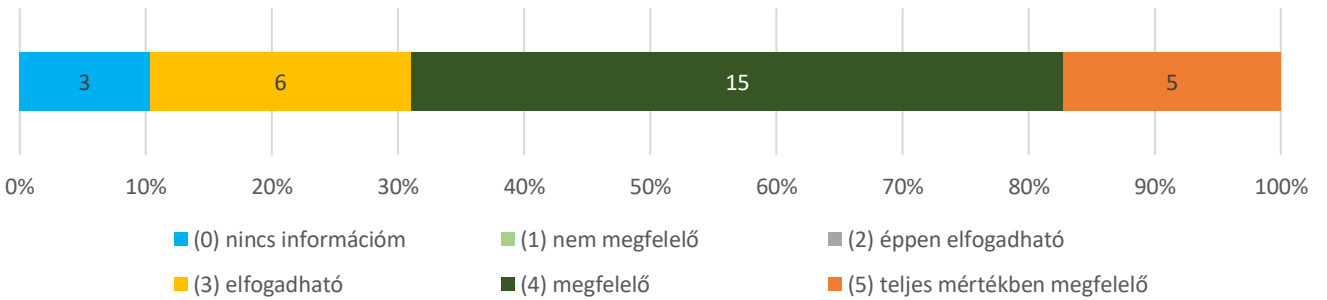


29. Gazdasági Hivatal (n=29) **Átlag: 4,57 (n=21)**



30. Tanulmányi Bizottság (n=29)**Átlag: 4,69 (n=13)****31. Tudományos és Művészeti Bizottság (n=29)****Átlag: 4,56 (n=16)****32. Minőségbiztosítási és Értékelési Bizottság (n=29)****Átlag: 4,55 (n=11)****33. Rektori Hivatal (n=29)****Átlag: 4,54 (n=24)****34. Rektori Hivatal - Gazdasági és Munkaügyi Csoport (n=29)****Átlag: 4,59 (n=22)**

35. Rektori Hivatal - Külügyi Iroda (n=29)**Átlag: 4,46 (n=13)****36. Tanulmányi Osztály (n=29)****Átlag: 4,81 (n=26)****37. Az Ön intézetének irodája, tanulmányi előadói (n=29)****Átlag: 4,83 (n=24)****38. Hallgatói Önkormányzat (n=29)****Átlag: 4,2 (n=15)****39. Informatikai Szolgáltató Csoport (n=29)****Átlag: 4,72 (n=25)**

40. Műszaki és Ellátási Csoport (n=29)**Átlag: 4,75 (n=20)****41. Könyvtár (n=29)****Átlag: 4,65 (n=23)****42. Milyenek ítéli Ön az egyetemen az általános légkört? (n=29)****Átlag: 3,85 (n=27)****43. Milyenek értékeli összességében az egyetem teljesítményét? (n=29)****Átlag: 3,96 (n=26)****Összátlag:****4,24**